

Harmonia

Con te partiro

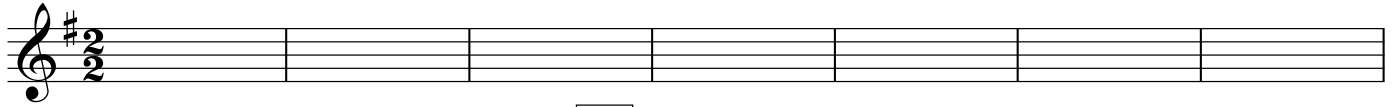
(Time to Say Goodbye)

SARTORI / QUARANTOTTO

Arr.: José Antônio Almeida

Moderato $\text{♩} = 112$

G D⁴ D Em C G D Em



8 C G C D **A** D D G⁴ G C D C/E D/F#

16 G⁴ G D⁴ D C/E C D

20 **B** G⁹ D/F# Em⁷ C D G⁹

25 D/F# Em⁷ C D D D

30 **C** G D⁴ D Em C

34 G D⁴ D Em C G

39 C D **D** G D⁴ D Em C G

45 D⁴ D Em C G

49 C D **E** D G⁴ G C^{maj7} D

Harmonia

Con te partiro

2
54 C D C D Em C D

58 C D ^{rall.} C/E D/F# D/F# **F** G D⁴ D

63 Em C G D⁴ D

67 Em C G C D **G** G D⁴ D

73 Em C G D⁴ D Em C

79 G C D **H** A E⁴ E F#m D

85 A E⁴ E F#m D A D E

91 **I** A E⁴ E F#m D A

96 E⁴ E F#m D A D E

101 F⁶ G⁶ C⁶ D⁶ A