

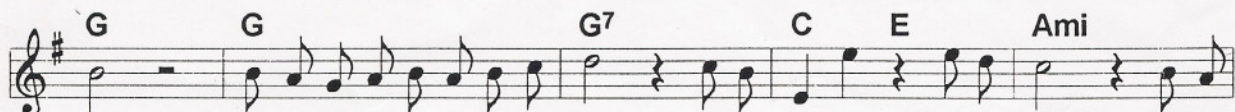
DO VĚŽÍ

W Karel Svoboda J Jiří Štaidl

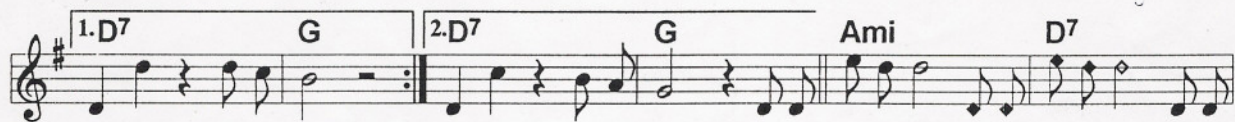
19



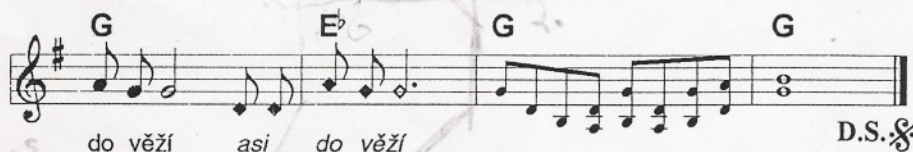
La la la la lá la la la lá la la la lá la la la lá Prozraď mi můj pane váže-
Prozraď mi můj pane ctiho-



ný kampak vedou dveře zam-če - ný kudy kráčí tajně ten kdo je
dný proč je tvůj hrad k lásce ne-who-dný a kam skrývá vy-zná - ní kdo se



láskou po-ple-ten lásce ne-brá - ní Asi do věží asi do věží asi



do věží asi do věží

D.S. al Fine

P21 V500?



Prozraď mi můj pane šlechtný
kudy vedou dveře záletný
kde se schází potají
ti co láskou roztají

Já ti za to potom prozradím
jak se struny v ženě naladí
za to chtěl bych pouze znát
kam se skrývá kdo má rád

Asi do věží – asi do věží
asi do věží – asi do věží

Waldemar Matuška (coby král cyperský) ve filmově muzikálově podobě
Vrchlického hry Noc na Karlštejně. Příběh vychází z tradice, že na
Karlštejně ženy přes noc nesměly být, což sice není tak úplně
pravda, ale jako záminka ke komedii plné převleků,
záměn a všelijakých nedopatření je to hezké.